



ADOBE ACROBAT PRO

Servizio Calcolo INFN di Pavia

E' disponibile solo per per i seguenti Sistemi Operativi: Window e MacOS.

(Link alla [licenza nazionale: Adobe Acrobat e Creative Suite](#))

Hanno diritto alle licenze solo i dipendenti e gli associati.

Ogni licenza è nominativa e può essere installata al massimo su 2 computer.

E' stata predisposta una pagina di richiesta licenza (analoga a quella di Office365) in cui inserire la richiesta:

<http://www.infn.it/richiesta-licenza-adobe/>

Le richieste verranno processate indicativamente una volta alla settimana.

Appena il gruppo Adobe avrà effettuato la registrazione, riceverete un mail dal parte di "message@adobe.com" tipo questo:

Gentile XXXXXXXX,

Benvenuto/a!

ISTITUTO NAZIONALE ti ha garantito l'accesso ad Adobe Acrobat Pro DC.

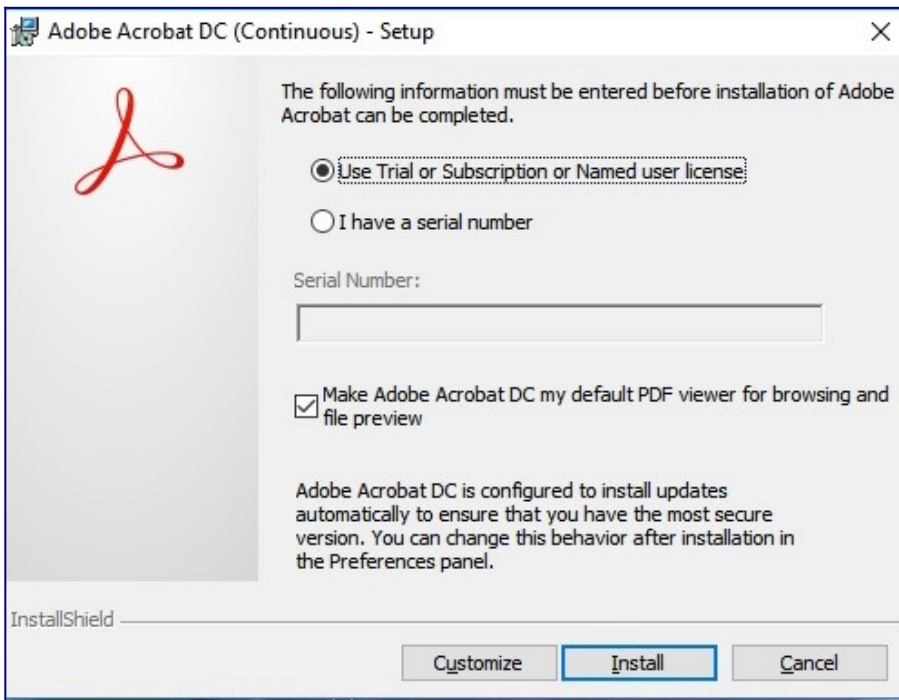
Scarica Acrobat Pro per modificare istantaneamente file PDF o documenti digitalizzati, convertire i PDF in file di Word o Excel, proteggere i PDF per impedirne la copia o la modifica, convertire documenti cartacei o file di Word in moduli PDF compilabili e molto altro.

Scarica Adobe Acrobat

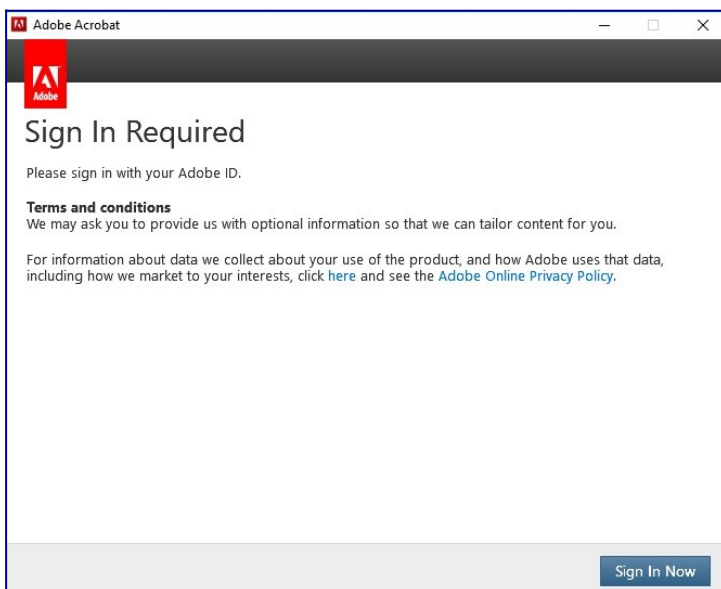


>>> **Attenzione la versione su Pandora non funziona** <<<<

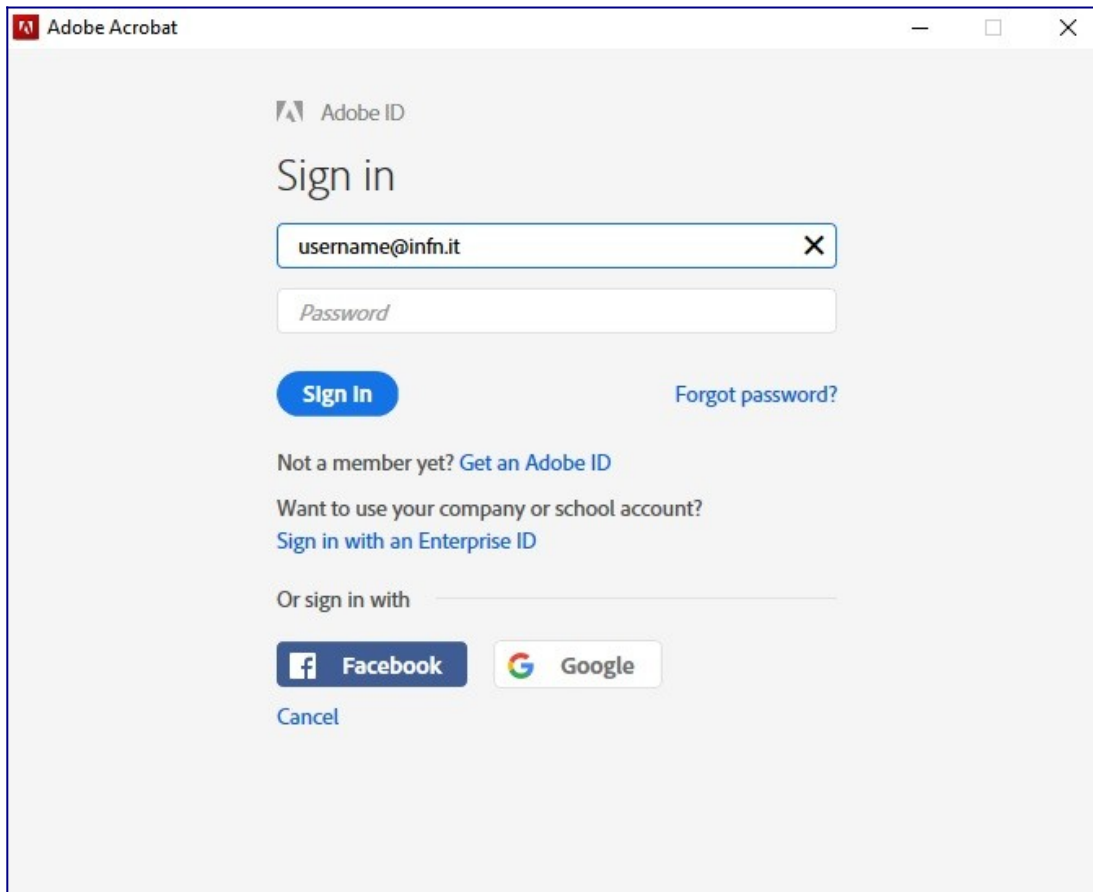
Dopo aver scaricato il prodotto al momento dell'installazione selezionate: "Use Trial or Subscription or Named user license"



Al momento della prima esecuzione del prodotto premete il pulsante: "**Sign In Now**"



Successivamente inserite la vostra username nazionale (**username@infn.it**)



The screenshot shows the Adobe Acrobat Sign in interface. At the top left, it says "Adobe Acrobat". Below that is the Adobe ID logo and "Sign in". There are two input fields: the first contains "username@infn.it" and the second is labeled "Password". Below the fields are a blue "Sign In" button and a "Forgot password?" link. Further down, there are links for "Get an Adobe ID", "Sign in with an Enterprise ID", and "Or sign in with" followed by "Facebook" and "Google" buttons, and a "Cancel" link.

e verrete reindirizzati verso la pagina **INFN Identity Check** in cui dovrete autenticarvi.



The screenshot shows the INFN Identity Check page. At the top left is the INFN logo. The title is "INFN Identity Check". There are two input fields: "Username" and "Password". Below the fields is an orange "LOGIN" button. At the bottom, there is a link for "Come ottenere un accesso ad INFN-AAI" and another link for "Cambio o Rigenerazione Password - Recupero Username".

Dicembre 2020